

K

KRION® ARQ

KRION®
PORCELANOSA SOLID SURFACE

ÍNDICE DE CONTENIDOS

2	LA SUPERFICIE SÓLIDA DEL GRUPO PORCELANOSA
4	NUEVA GENERACIÓN DE SOLID SURFACE
6	CON PRESENTE Y FUTURO
8	VERSATILIDAD AL SERVICIO DEL ESPACIO
10	PROPIEDADES
12	IMAGINA SIN LIMITES
14	APLICACIONES
16	VIVIENDAS
18	DISEÑO
20	TRANSPORTE
22	HOTELES
24	SANIDAD
26	LOCALES COMERCIALES Y EMPRESAS
28	RESTAURACIÓN
30	EDIFICIOS PÚBLICOS Y GUBERNAMENTALES
32	KRION® ALREDEDOR DEL MUNDO
41	CARACTERÍSTICAS TÉCNICAS

KRION®

LA SUPERFICIE SÓLIDA DEL GRUPO PORCELANOSA

KRION® es una superficie sólida (Solid Surface) de nueva generación desarrollada por el Grupo Porcelanosa.

TIENDAS

Porcelanosa Grupo con más de 400 tiendas repartidas por todo el mundo; desde Madrid a Nueva York, pasando por ciudades como Londres, Milán o París, PORCELANOSA asegura así su presencia en los cinco continentes para mostrar el continuo avance en innovación y diseño de todos sus productos.

INFRAESTRUCTURA

En PORCELANOSA basamos el éxito de los productos en tres premisas: una buena calidad absoluta, una red comercial propia y una infraestructura que engloba todos estos factores.

Para nosotros, la infraestructura es un punto clave en el éxito de nuestros productos. Nuestra intención es que en nuestras instalaciones se produzca una perfecta combinación entre funcionalidad, versatilidad y distinción.

PRESENCIA EN 144 PAÍSES
450 TIENDAS PORCELANOSA
EN TORNO A LOS 5.000 TRABAJADORES
EXPORTAMOS EL 85% DE LA PRODUCCIÓN
FABRICANTES DESDE 1973



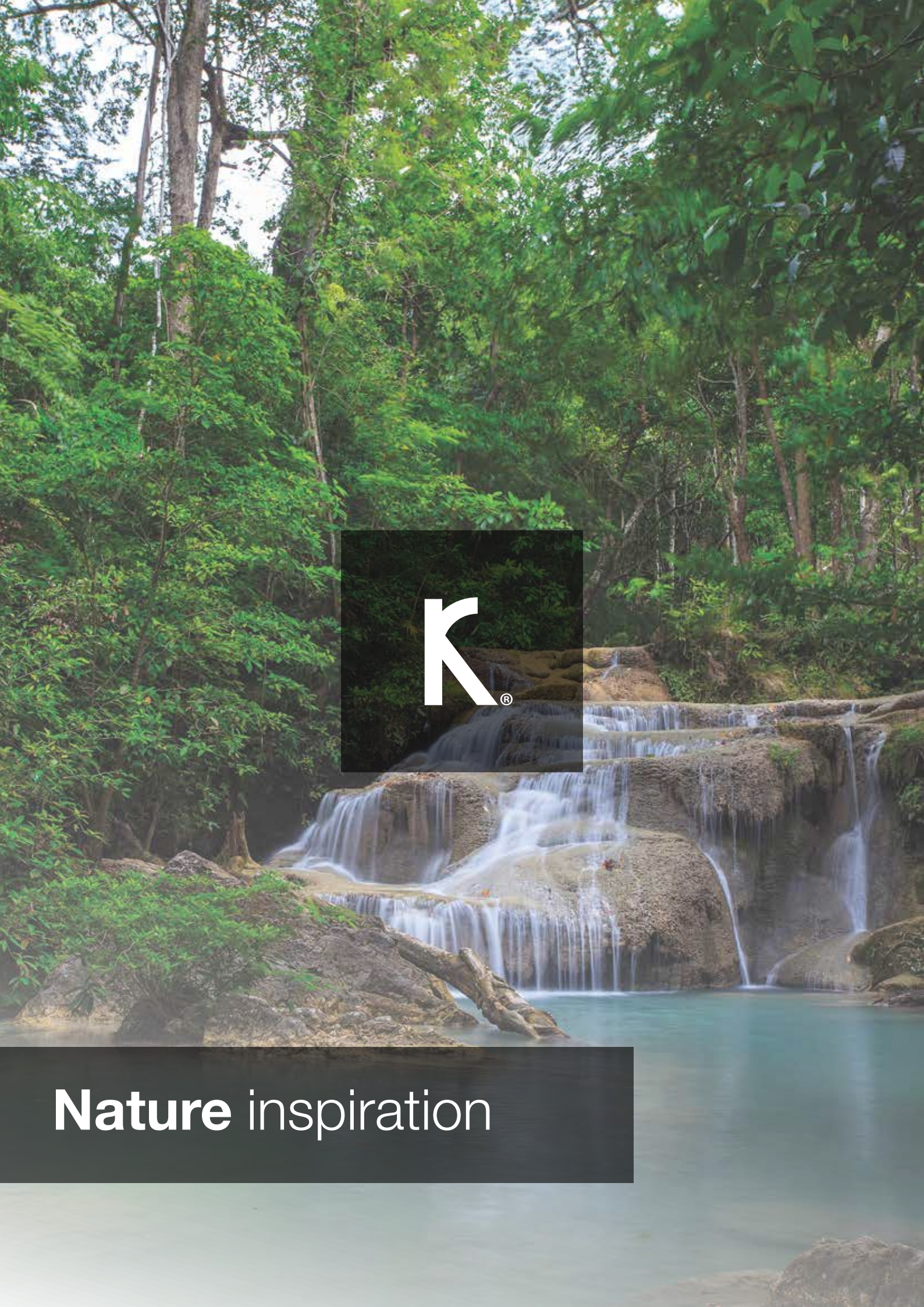


PORCELANOSA

CENTRO COLONIAL

CENTRO

CENTRO LIMITED



Nature inspiration

KRION®

NUEVA GENERACIÓN DE SOLID SURFACE

KRION® es una superficie sólida (Solid Surface) de nueva generación desarrollada por Systempool, empresa del Grupo PORCELANOSA.

Es un material cálido al tacto y similar a la piedra natural. Este material está compuesto por dos terceras partes de minerales naturales (ATH: Trihidrato de Alúmina) y un bajo porcentaje de resinas de gran resistencia. Esta composición dota a KRION® de unas claras particularidades exclusivas: carencia de poros, antibacterias sin ningún tipo de aditivo, dureza, resistencia, durabilidad, facilidad de reparación, escaso mantenimiento y fácil limpieza.

Se trabaja de forma similar a la madera, lo que nos permite cortar las planchas, unir las, termoformarlas para realizar piezas curvas e incluso ofrece la posibilidad de emplearse en el sistema productivo mediante inyección, logrando construir diferentes diseños y proyectos inalcanzables con otros materiales.

Podemos crear espacios sin juntas, lo cual impide la absorción de líquidos y facilita su limpieza y mantenimiento.

Disponemos de una amplia gama de colores entre los que destaca el acabado blanco por su pureza y neutralidad, sobresaliendo frente a otros materiales similares.

Es un material ecológico, ya que puede reciclarse al 100%. Todo producto fabricado con KRION® puede ser reprocesado y utilizado de nuevo en su ciclo de producción.



FÓRMULA EXCLUSIVA



NATURE INSPIRATION



DIVERSIDAD DE COLORES



KRION® es un material compacto creado a partir de polvo de alúmina desde 7 micras y monómeros avanzados, además de añadir exclusivos aditivos desarrollado por nuestro departamento de I+D.

El trihidrato de alúmina (ATH) es extraído del mineral y refinado antes de ser usado, llegando hasta el 99.8% de pureza.

[EXCLUSIVE FORMULA]

**99.8%
Pure ATH**





CON PRESENTE Y FUTURO PENSADO PARA MEJORAR TU CALIDAD DE VIDA

1

KRION® PARA EL DÍA A DÍA

KRION® ha sido desarrollado pensando en diferentes aplicaciones, convirtiéndose en el material ideal para la creación de diferentes espacios. Así KRION® los podemos encontrar tanto en la encimera de nuestra cocina, en el mobiliario de la oficina o en el revestimiento interior de nuestro restaurante favorito.



2

KRION® PARA TÍ Y LOS TUYOS

KRION®, aunque puede ser aplicable en distintos sectores, destaca por su perfecta utilización en viviendas. Propiedades como su baja emisión de compuestos volátiles, antibacterias, fácil limpieza, apto para contacto alimentario o alta resistencia a los ataques químicos convierten a nuestra vivienda en un lugar seguro sobre todo para los más pequeños de la casa.





3

ECOLÓGICO

KRION® es un material respetuoso con el medio ambiente, dos terceras partes de su composición corresponden a minerales naturales. Otros aspectos que lo caracterizan en materia medioambiental, son el no ser emisor de compuestos volátiles. Así como la cualidad de ser un material fácilmente reparable recobrando su aspecto inicial.

4

MATERIAL DURABLE

Está compuesto principalmente por minerales naturales y un bajo porcentaje de resinas de gran resistencia. Esta composición otorga a KRION® unas características particulares: carencia de poros, dureza, resistencia, durabilidad, facilidad de reparación, escaso mantenimiento y fácil limpieza.





VERSATILIDAD AL SERVICIO DEL ESPACIO IDÓNEO PARA DISTINTOS SECTORES

KRION® ha sido desarrollado pensando en diferentes aplicaciones, convirtiéndose en el material ideal para la creación de diferentes espacios.



VIVIENDAS

Apartamento,
Villas,
Lofts,
etc...



TRANSPORTE

Aeronáutico,
Ferroviario,
Náutico,
etc...



DISEÑO

Arte,
Producto,
Complementos, etc...



ESPACIOS PÚBLICOS Y GUBERNAMENTALES

Escuelas,
Museos,
Auditorios,
Estación de servicios,
Ayuntamientos,
etc...



RESTAURACIÓN

Bares,
Restaurantes,
Casinos,
etc...



HOTELES

Hoteles,
Paradores,
Camping,
etc...



LOCALES COMERCIALES Y EMPRESAS

Franquicias,
Tiendas privadas,
Centros comerciales,
Sedes de empresas,
Gimnasios,
etc...



SANIDAD

Hospitales,
Laboratorios,
Clínicas,
etc...

MÁS PROPIEDADES... ...MÁS POSIBILIDADES, MÁS APLICACIONES

La suma de propiedades hacen de KRION® un material innovador y exclusivo.



Alta composición mineral

Este material está compuesto por dos terceras partes de minerales naturales y un bajo porcentaje de resinas de gran resistencia.



Ultra blanco

Técnicamente KRION® alcanza un nivel de blancura del 99.8 % que en combinación con su alto índice de reflectancia da lugar a un material luminoso y puro, algo inédito en materiales sólidos.



Antibacterias

KRION® no permite la proliferación ni crecimiento de bacterias u hongos en su superficie, esta propiedad es intrínseca a la composición del material y no se requiere de aditivos añadidos para lograr este efecto permanente.



Ecológico / 100% reciclable

KRION® es un material 100% reciclable. Todo producto fabricado en KRION® puede ser reprocesado y utilizado de nuevo en el ciclo de producción una vez finalizado su ciclo de vida.



Bajo peso

La densidad del KRION® frente a otras superficies sólidas como son porcelanas técnicas, cuarzos artificiales o mármoles naturales es menor y por tanto esto puede verse reflejado en la facilidad de manipulación del mismo. Por ejemplo en la creación de encimeras y mobiliario más ligero, manteniendo todas las demás propiedades de KRION®.



Resistente a la compresión

El ensayo de compresión es un ensayo técnico para determinar la resistencia de un material o su deformación o rotura ante un esfuerzo de compresión. Nuestro alto valor de resistencia, nos ubica junto a los materiales con muy buen comportamiento frente a la compresión, como son los pétreos. Estos valores pueden ser utilizados para el cálculo de estructuras para diseñadores y/o arquitectos.



Juntas imperceptibles

Las figuras y planchas de KRION® pueden unirse entre ellas mediante kits adhesivos de unión elaborados con similar formulación que se emplea en la elaboración de las piezas, para garantizar la continuidad química y física de las juntas.



Resistente a la flexión

La resistencia a la flexión es una combinación de los esfuerzos de tracción y compresión, estos esfuerzos deforman a los elementos de manera que se comban. Muchos materiales sólidos no aguantan grandes esfuerzos y se agrietan. KRION® presenta altos valores de resistencia a la flexión que hacen que se pueda transportar mejor, que se puedan fabricar voladizos estéticos y superficies con mayor seguridad que con otros materiales.



Baja conductividad térmica

La conductividad térmica es una propiedad física de los materiales que mide la capacidad de conducción del calor. Cuanto menor sea su conductividad térmica, un material será más aislante. Utilizar KRION® en superficies o revestimientos contribuye a la eficiencia energética de cualquier estancia o fachada.



Apto para uso alimentario

KRION® es apto para uso alimentario, cumpliendo las normativas norteamericanas y europeas, por lo que puede emplearse en contacto con alimentos.



No poroso

KRION® es un material no poroso, por lo que facilita la no acumulación de bacterias. Esta propiedad lo hace idóneo para ambientes con alto requerimiento higiénico-sanitario como pueden ser salas de quirófanos o salas blancas.



Fácil limpieza

Ante cualquier mancha común, quemadura superficial, graffiti o rotuladores, el material es inmediatamente devuelto a su estado original simplemente siguiendo nuestras instrucciones de limpieza recomendadas.



Termocurvado

Las planchas de KRION® son termo-conformables pudiendo generarse curvas y figuras de diferentes radios suaves mediante esta técnica.



Retroiluminación

KRION® permite crear ambientes retroiluminados. Combinando diferentes espesores del material se pueden conseguir espectaculares efectos lumínicos.



Resistente al impacto

La capacidad de KRION® para absorber la energía de los golpes sin producirse rotura es la más alta dentro del mundo de las superficies sólidas. La resistencia de nuestro material es muy elevada ante el ensayo de bola de gran diámetro (324g), donde alcanza la altura de 1,9 metros y diez impactos consecutivos sin rotura.



Resistente a los ambientes extremos

Las superficies de KRION® están preparadas para soportar ambientes extremos, como por ejemplo, ambientes marinos, exposición al vapor, inmersión en agua o ambientes helados, entre otros.



Resistente a la radiación solar

KRION® es un producto con una extraordinaria estabilidad frente a la exposición de las radiaciones ultravioletas (UV). La mayor estabilidad se logra en el color blanco, debiéndose consultar al fabricante sobre el resto de colores.



Elevada resistencia al fuego

La familia de productos KRION® está considerada como prácticamente ignífuga por no permitir la propagación de incendios; clasificada según UNE-EN 13501 como Euroclase B-s1-d0 y B1 (sin restricciones) según la DIN 4102.



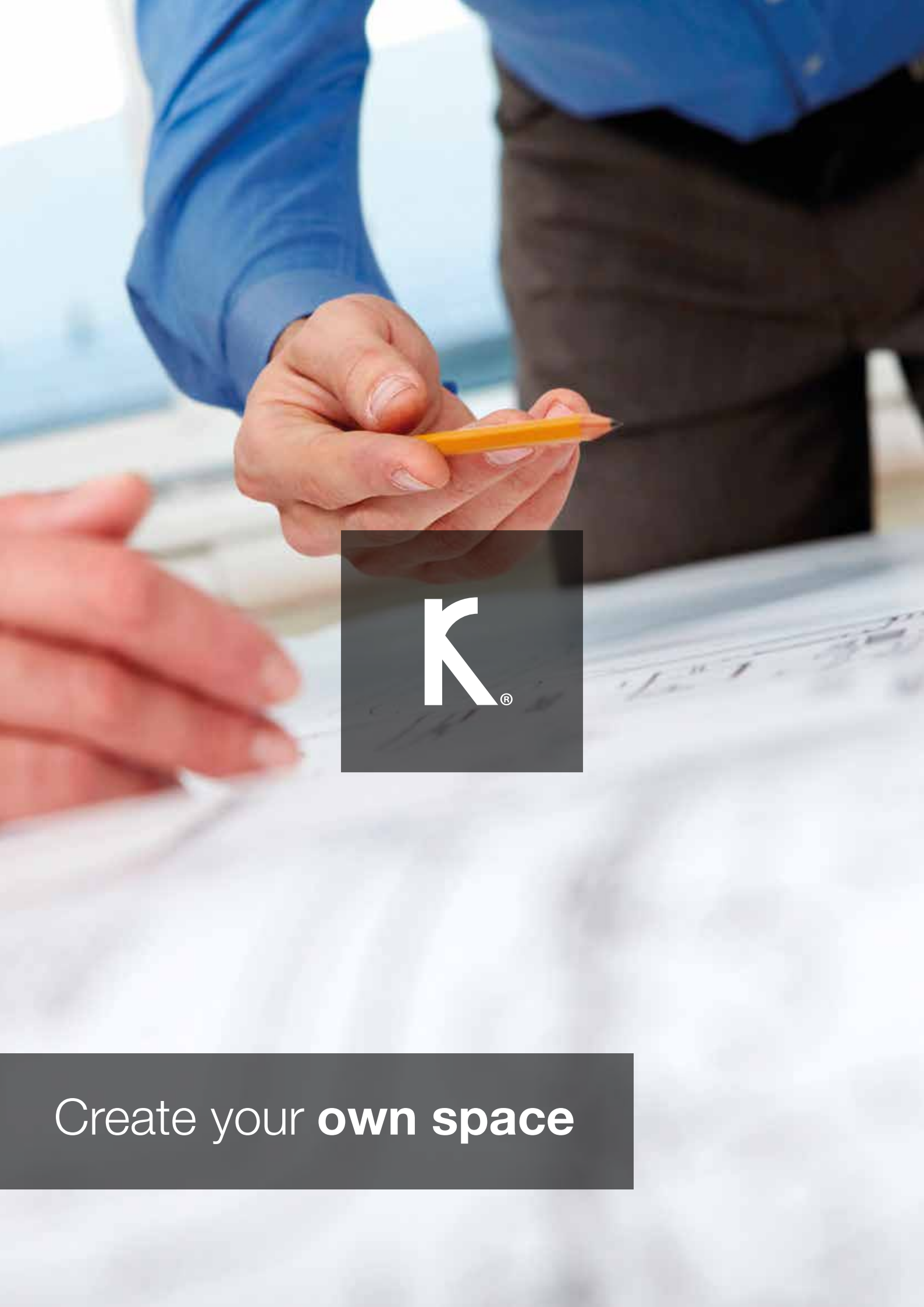
Antiestático

La electricidad estática es la acumulación de cargas en la superficie de un material y se puede generar mediante la fricción con otro material. Muchos materiales se clasifican por sus características de resistividad y los valores que posee KRION® se encuentran dentro de la zona de antiestaticidad, muy cercanos al aislamiento según los rangos marcados por la ESD (Electrostatic Discharge Association).



Aislamiento acústico

KRION® posee una características físicas intrínsecas que lo convierten en un material que contribuye positivamente al aislamiento acústico frente a los distintos tipos de ruido. Esto es debido a su densidad, nula porosidad, diferentes espesores y sin juntas. Si tenemos en cuenta que la intensidad sonora es una magnitud logarítmica, una pequeña reducción en dB puede suponer una diferencia notable en nuestra percepción del ruido. En concreto, si reducimos ésta en 10 dBA el oído humano lo percibe como si fuese la mitad. KRION® es capaz de aislar hasta 14 dB.



Create your **own space**

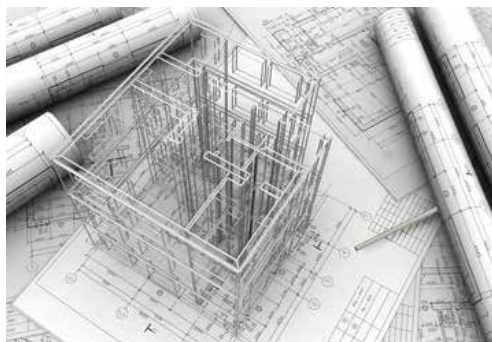
IMAGINA SIN LÍMITES

**NO IMPORTA LO QUE SE DESEE LOGRAR,
EL MEDIO ES KRION®**

1

EL CONTRACT POR EXCELENCIA

Mediante KRION®, el proyectista puede desarrollar y explotar todas las características que este material nos ofrece.



2

MATERIAL DE VANGUARDIA

KRION® es un material a la vanguardia de las tendencias predominantes en la actualidad. El material ideal en el ámbito de la creación de espacios con estilo.



3

JUEGO DE POSIBILIDADES

KRION® es un material polivalente y polifacético, capaz de adaptarse a todo tipo de proyectos, satisfaciendo las expectativas más exigentes.



4

ADAPTACIÓN AL ESPACIO

Las propiedades intrínsecas de KRION® permiten al proyectista adaptarse al espacio de forma magistral, sin sacrificar conceptos.



5

AL SERVICIO DEL CLIENTE

Ofrecer soluciones de diseño para todos los ámbitos, adaptándose al gusto y las necesidades tanto funcionales, dimensionales como estéticas del Cliente.

6

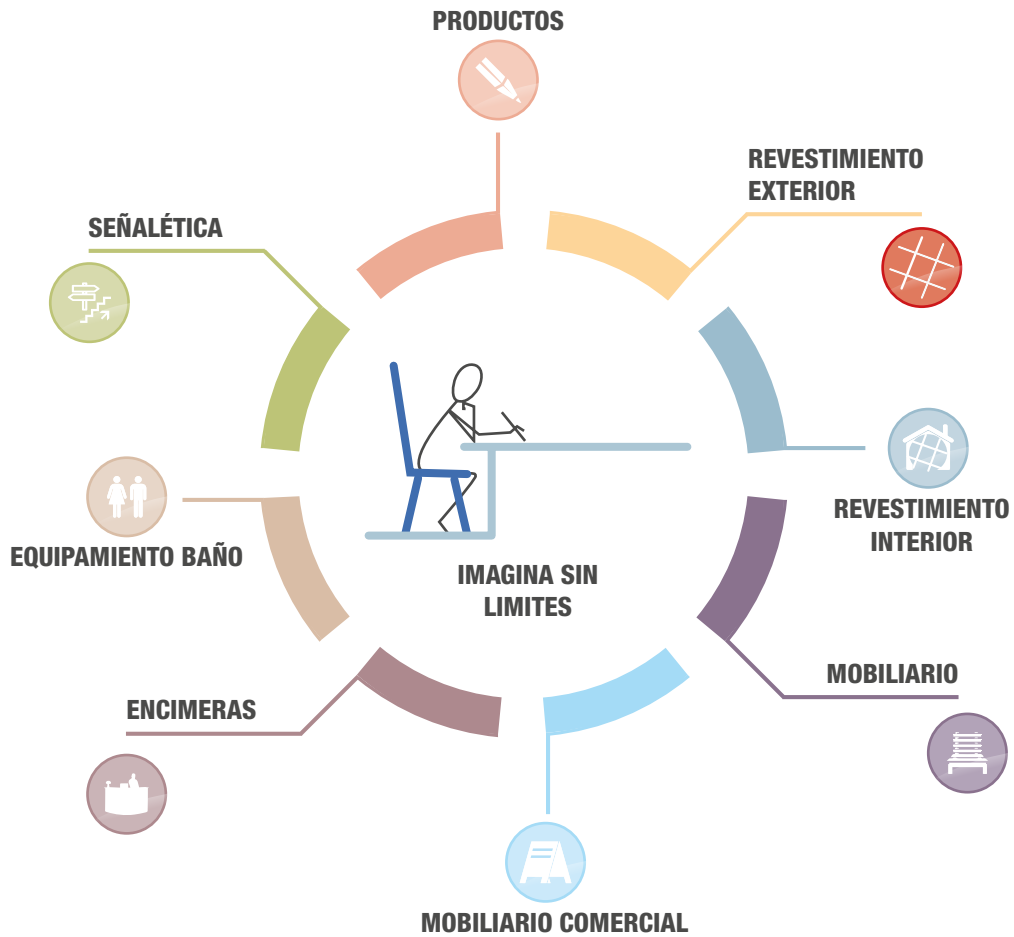
PARA DISTINTOS SECTORES

Su amplitud de opciones y exclusividad, permite crear un espacio único en viviendas, edificios públicos, restauración, locales comerciales, hoteles, hospitales....

APLICACIONES

TRANSFORMA TUS IDEAS

Las múltiples series de KRION® nos ofrecen infinitas posibilidades de aplicación, cada una de las propiedades que KRION® nos aporta es una nueva idea, una nueva dimensión, una nueva aplicación.



PRODUCTOS
Infinitos diseños.



REVESTIMIENTO EXTERIOR
Fachadas.





REVESTIMIENTO INTERIOR

Paredes, estructuras.



MOBILIARIO

Mostradores, mobiliario de cocina, mobiliario interiores.



MOBILIARIO COMERCIAL

Expositores, displays, botellers.



ENCIMERAS

Cocina, barras, mostradores.



EQUIPAMIENTO BAÑO

Encimera, lavabo, plato de ducha, bañera, accesorios.



SEÑALÉTICA

Logotipos, señales.





VIVIENDAS

En el interior de cada casa se encuentra el estilo y el alma de cada uno de sus propietarios, con KRION® consigues un hogar no sólo confortable y funcional sino también único y personal.

Las innumerables posibilidades que ofrece KRION® permite su utilización en todas las estancias de la casa: salones, cocinas, baños, dormitorios y mobiliario.

Aplicaciones



Productos



Revestimiento exterior



Revestimiento interior



Mobiliario



Mobiliario comercial



Equipamiento baño



Encimeras



Señalética

LA EXCLUSIVA COMBINACIÓN DE LAS CARACTERÍSTICAS ESTÉTICAS Y TÉCNICAS, CONVIERTEN A KRION® EN LA SOLUCIÓN IDÓNEA PARA TU HOGAR.



251 Dekalb - Philadelphia - USA



Casa Balint / Bétera - Valencia- Spain



Atico / Gandia - Valencia- Spain



Ibiza Showroom Pictures by Verónica Martínez / Ibiza - Spain



Biela chairs by András Kerékgyártó / Törökbálint - Hungary



Société XL Insurance / Paris - France



DISEÑO

Sólo un material como KRION® es capaz de lograr con éxito la transformación de las ideas en realidades. Sólo importa lo que se desea lograr, el medio es KRION®.

Aplicaciones



Productos



Revestimiento exterior



Revestimiento interior



Mobiliario



Mobiliario comercial



Equipamiento baño

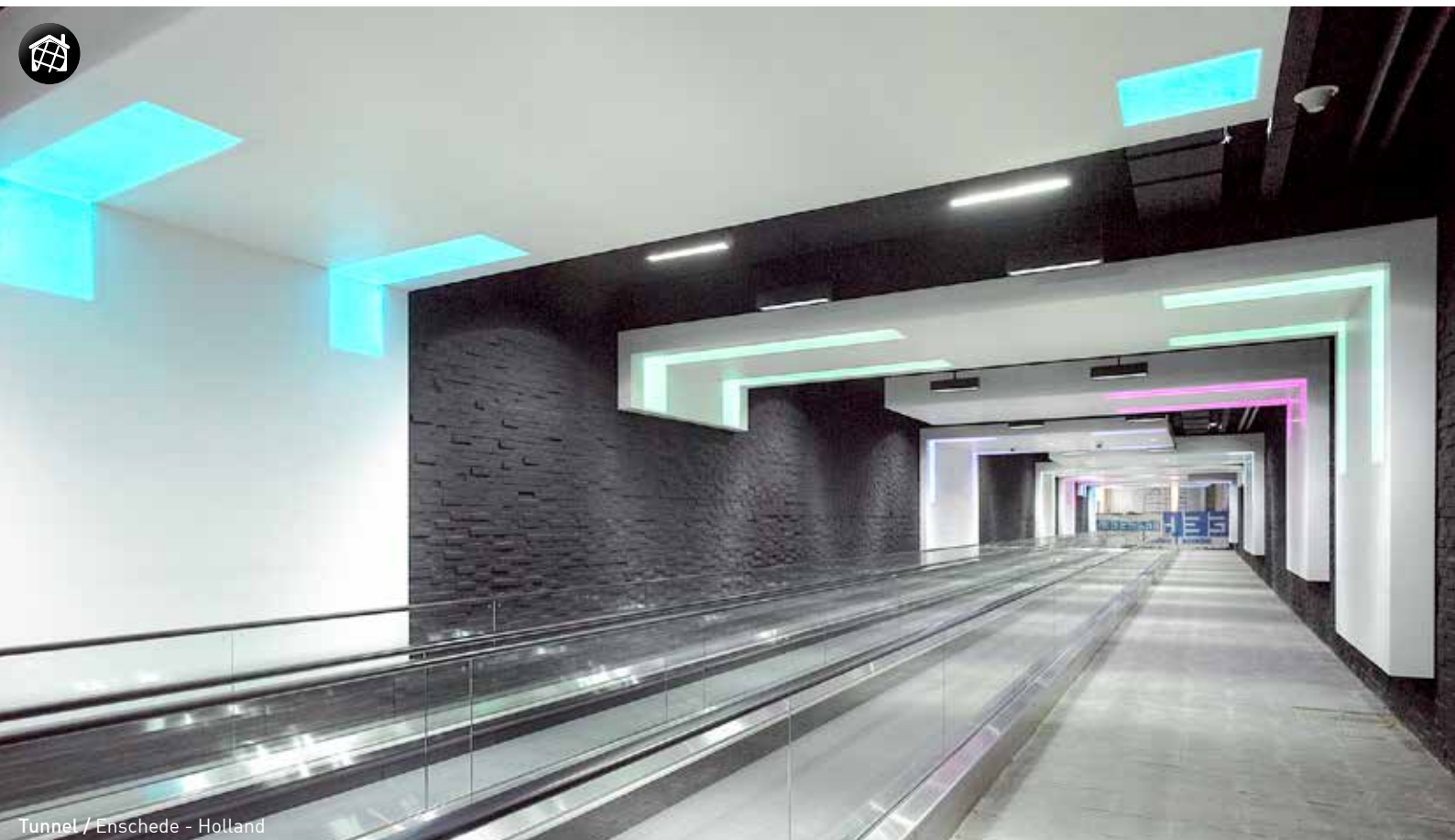


Encimeras



Señalética

LA APLICACIÓN DE LOS ÚLTIMOS AVANCES EN LOS PROCESOS PRODUCTIVOS, PERMITEN LA INYECCIÓN DEL MATERIAL PARA CONSEGUIR REPRODUCIR FIGURAS COMPLEJAS.



Tunnel / Enschede - Holland



Pulkovo International Airport / Saint Petersburg - Russia



TRANSPORTE

La durabilidad, permeabilidad, resistencia a la intemperie, a la corrosión y las posibilidades de adaptación al proyecto hacen de KRION® un material idóneo para su utilización en el sector transportes.

Aplicaciones



Productos



Revestimiento exterior



Revestimiento interior



Mobiliario



Mobiliario comercial



Equipamiento baño



Encimeras



Señalética



Aeroporto G. Marconi Bologna / Bologna - Italy

LA DURABILIDAD, PERMEABILIDAD, RESISTENCIA A LA INTEMPERIE, A LA CORROSIÓN Y LAS POSIBILIDADES DE ADAPTACIÓN AL PROYECTO.

HOTELES

Sus amplias posibilidades de diseño nos permiten proyectar desde el hall de un hotel hasta el propio equipamiento de las habitaciones, incluyendo el mobiliario, la decoración o los elementos del baño.

KRION® nos ofrece además grandes posibilidades para la zona de spa gracias a su nula porosidad y sus propiedades antibacterianas.

Aplicaciones

-  Productos
-  Revestimiento exterior
-  Revestimiento interior
-  Mobiliario
-  Mobiliario comercial
-  Equipamiento baño
-  Encimeras
-  Señalética

SPAS, PISCINAS, SAUNAS O BAÑOS TURCOS SON ALGUNOS DE LOS ELEMENTOS QUE NOS PERMITE CREAR ESTE VERSÁTIL MATERIAL.





Hotel Saint-Gelais / Angoulême - France



Hotel Mercure Madrid Centro (Lope de Vega) / Madrid - Spain

SANIDAD

KRION® es un producto adecuado para su aplicación en centros médicos. Debido a sus propiedades antibacterianas y a su composición sin aditivos, es un material recomendado tanto en consultas médicas como en habitaciones de hospitales, salas de curas e incluso quirófanos, donde las condiciones higiénicas deben ser extremas.

Además, la soldadura química entre las distintas piezas y la posibilidad de curvado de las mismas nos permiten crear superficies continuas, sin juntas o esquinas donde puedan acumularse microorganismos.

Aplicaciones

-  Productos
-  Revestimiento exterior
-  Revestimiento interior
-  Mobiliario
-  Mobiliario comercial
-  Equipamiento baño
-  Encimeras
-  Señalética

KRION® SUPERA LOS CRITERIOS DE LAS NORMATIVAS NORTEAMERICANAS Y EUROPEAS ASTM G 21 Y UNE-EN ISO 846.





PositrónMed / Santiago de Chile - Chile



Hospital Virgen del Castillo / Murcia - Spain



Vodafone / Madrid - Spain



T-Mobile / New York - USA



Binney Street / Boston - USA



Bershka / Bologna - Italy



LOCALES COMERCIALES Y EMPRESAS

El KRION® abre un abanico de posibilidades en el diseño de los espacios comerciales, convirtiéndose en una pieza clave para transmitir la imagen cuidada de una firma y ofrecer la mejor presentación para cada producto.

KRION® nos ofrece infinitas posibilidades en decoración comercial, con una extensa paleta de colores y la posibilidad de unir y curvar planchas, para conseguir combinaciones genuinas de colores y formas.

Aplicaciones



Productos



Revestimiento exterior



Revestimiento interior



Mobiliario



Mobiliario comercial



Equipamiento baño



Encimeras



Señalética

LOS SOLID SURFACE SON LA OPCIÓN PREFERIDA POR LAS PRINCIPALES FRANQUICIAS DE ÁMBITO INTERNACIONAL POR LAS POSIBILIDADES QUE OFRECE DE INTEGRACIÓN.



RESTAURACIÓN

El confort y la calidez del material hacen de KRION® un elemento idóneo para el interiorismo de los locales de restauración. Destacable para su aplicación en restaurantes es su facilidad de limpieza y escaso mantenimiento. Su resistencia, la versatilidad para obtener cualquier diseño y sus propiedades antibacterianas permiten prácticamente el desarrollo de cualquier aplicación.

Aplicaciones



Productos



Revestimiento exterior



Revestimiento interior



Mobiliario



Mobiliario comercial



Equipamiento baño



Encimeras



Señalética

PODEMOS OBTENER UNOS RADIOS DE CURVATURA CONCRETOS APLICANDO CALOR Y FUERZA DURANTE UN TIEMPO DETERMINADO PARA CONSEGUIR LA FORMA DESEADA.



Restaurante Bambú / Salamanca - Spain



Restaurante Otto / Madrid - Spain



Tony Macarony - Prosecco Bar / Edinburgh - Scotland



LIDO Restaurant / Toon - Scotland



El Centro, Northeastern Illinois University / Chicago - USA



Noor Island / Abu Dhabi - United Arab Emirates



Quioscos de Información Turística / Madrid - Spain



French Embassy / Bangkok - Thailand



ESPACIOS PÚBLICOS Y GUBERNAMENTALES

KRION® está especialmente indicado para la aplicación en espacios públicos con gran afluencia de usuarios. Cumple las máximas exigencias higiénicas para su instalación tanto en baños públicos como en otras zonas comunes. Su nula porosidad, la facilidad de limpieza y la posibilidad de reparación in situ lo convierten en el material idóneo para un uso continuado en espacios comunitarios, ofreciendo un gran comportamiento incluso ante acciones de vandalismo.

Aplicaciones



Productos



Revestimiento exterior



Revestimiento interior



Mobiliario



Mobiliario comercial



Equipamiento baño



Encimeras



Señalética

ANTE CUALQUIER MANCHA INTENSA EL MATERIAL ES INMEDIATAMENTE DEVUELTO A SU ESTADO ORIGINAL SIMPLEMENTE SIGUIENDO LAS INSTRUCCIONES DE LIMPIEZA RECOMENDADAS.



KRION®

ALREDEDOR DEL MUNDO

AMERICA

Sede Google – Santiago de Chile – Chile
 Clínica Las Condes – Chile
 Forever 21 – Chile
 Tecnológico – Antioquia – Colombia
 Clínica del corazón - Bucaramanga - Colombia
 Centro comercial Portal del Norte - Medellín - Colombia
 Constructora Colpatria – Colombia
 Mapfre – México
 Toilets – Torre Levante – México
 Laboratory areas – Pluspetrol – Perú
 Private house La Romana – Rep. Dominicana
 Casino Enjoy – Uruguay
 Ava matsu restaurant – Los Angeles – USA
 Environdental – Los Angeles CA – USA
 Hawaii airport terminal B – USA
 Google corporate office Irvine CA – USA
 Doc Alexander dental Santa Barbara CA – USA
 Downtown family Dental Torrance CA – USA
 Syneger dental beverly hill CA – USA
 LAX airport America airline – USA
 Vanilla flex at LAX terminal Bradley – USA

AFRICA

Private house - Morocco
 Raffinity Casablanca - Morocco
 Lagos - Posmoreti - Nigeria

ASIA

Ghayathi hospital – Abu Dhabi
 Omeir hospital – Abu Dhabi
 Sofitel Hotel and office tower Haikou – China
 Adnoc research center – Dubai
 Climate control room & spa – Dubai
 Dubai duty free – Dubai
 Formarke school – Dubai
 Private house – Delhi – India
 Harvey Nichols – Kuwait
 Police Station – Muscat – Oman
 Hotel Astoria – Boracay – Philippines
 Hotel Astoria – Manila – Philippines
 Marsa Malaz Hotel – Doha – Qatar
 Milaha Main office – Doha – Qatar
 Apartment Condominium – Singapore
 Bao Hong Residential – Taipei – Taiwan
 Tango Hotel – Taipei – Taiwan
 Emporium shopping mall – Bangkok – Thailand
 French Embassy – Bangkok – Thailand
 KFC - Bangkok – Thailand
 Bershka Store – Istanbul – Turkey
 Doga Koleji – Istanbul – Turkey



World Wide **Projects**

EUROPE

Private house – Geel – Belgium
 YOGO – Frozen Yogur Bar – Finland
 Conseil regional d'aquitaine – Bordeaux – France
 Institut D'optique D'aquitaine – Bordeaux – France
 Boulangerie Paul / Brioche Dorée – France
 Hotel Akoya , Ile de la Réunion – France
 Escuela Olympe de Gougues – Le Plessis Trévisé – France
 Win Age – Montpellier – France
 Société Générale – Carquefou – Nantes – France
 Empreinte Lille – Lille – France
 HI-PANDA – Paris – France
 Hotel Chavanel – Paris – France
 Nespresso Champs Elysées – Paris – France
 Horseland – Presmesques – France
 Banque Populaire de l'Ouest – Rennes – France
 Toulouse Stadium - Toulouse – France
 Spa Bordeaux – France
 Ehpad de vielle st girons – France
 Hydromassage pool – Peter Grube – Germany
 Airport – Bologna – Italy
 Bershka – Bologna – Italy
 Greda Headquarters – Carpi – Italy
 Restaurant Delfino Blu - Lipomo – Italy
 Auditorio - Roma – Italy
 BMW – Italy
 Hotel Rubens – Italy
 Kerasan – Kosovo

Hotel Les Terrasses d'Eze – Montecarlo – Monaco
 Yatch Club – Montecarlo – Monaco
 Bershka – Hilversum – Netherlands
 Private house – Oradea – Rumania
 Museo del cafe – Lisbon – Portugal
 Airport Pulkovo – S.Petersburgo – Russia
 IM CLINIC – Barcelona – Spain
 Gynecological Clinic and Dental – Castellón – Spain
 Attic A-Cero – Gandia – Spain
 Dental Clinic Ortega&Cubillo – Granada – Spain
 Hard Rock – Ibiza – Spain
 3M – Madrid – Spain
 AC-Marriott Cuzco – Madrid – Spain
 Bershka – Madrid – Spain
 Hotel Son Moll – Mallorca – Spain
 Miss Sushi – Madrid – Spain
 Gerhardt Braun Gallery – Mallorca – Spain
 Hotel Melia Don Pepe – Marbella – Spain
 Hospital Virgen del Castillo – Murcia – Spain
 Imagine Lounge Bar – Murcia – Spain
 Arenal Perfumery – Ourense – Spain
 Balabushka – Salamanca – Spain
 Bambú – Salamanca – Spain
 Ocean Club – Salamanca – Spain
 Hotel Zenit – San Sebastian – Spain
 Hotel Taburiente – Tenerife – Spain
 Artexpreso – Valencia – Spain
 Casino Cirsa – Valencia – Spain

House Balint – Valencia – Spain
 Miss Sushi – Valencia – Spain
 Vertical – Terrace Restaurant - Valencia – Spain
 Sister Cities Plaza – Valladolid – Spain
 Chalet - Alpes D'huez – Switzerland
 Karisov Swimming Pool – Epalinges – Switzerland
 Chocolatier – Switzerland
 The marque hotel – Cambridge – UK
 British Airways loung – Edinburgh – UK
 Ocean Buses – Edinburgh – UK
 Tony Macaroni – Edinburgh – UK
 Hotel Melia White House – London – UK
 Melia – London – UK
 Lido Restaurant – Troon – UK
 Santander – UK
 BMW – UK

OCEAN

Adelaide Central Plaza – Adelaide – Australia
 Shopping Mall – Sidney – Australia



VIVIENDAS



LOFT (PHILADELPHIA, USA)



DOMAINE DE LA FORÊT (MEUDON, FRANCE)



VIVIENDA MUHER (MURCIA, SPAIN)



CASA WESTON (ALICANTE, SPAIN)



VIVIENDA PARTICULAR (HASSELT, BELGIUM)



VIVIENDA PARTICULAR (TERUEL, SPAIN)



VIVIENDA PARTICULAR (CÁDIZ, SPAIN)



VIVIENDA UNIFAMILIAR (MADRID, SPAIN)



DISEÑO



MOBILIARIO NH HOTELES (MADRID, SPAIN)



GEOMETRICORGÁNICO - CECILIA ARANEDA (CHILE)



CAPSULA - NIHIL ESTUDIO KAPPS (VALENCIA, SPAIN)



FRUTERO INSPIRA - UJI (CASTELLÓN, SPAIN)



MANUEL ALONSO - RESTAURANTE CASA MANOLO / ESTRELLA MICHELIN (VALENCIA, SPAIN)



AFTERNOON DELIGHT - INSTITUTO EUROPEO DI DESIGN (MADRID, SPAIN)



YERBA - VERÓNICA MARTÍNEZ (MADRID, SPAIN)



DANZA AFRICANA - QUICO TORRES (ALICANTE, SPAIN)



SOFITEL HOTEL (HAIKOU, CHINA)



RADISSON BLU MALL OF AMERICA (MINNESOTA, USA)



HOTEL CHAVANEL (PARIS, FRANCE)



NH HOTELES (MADRID, SPAIN)



THB OCEAN BEACH (IBIZA, SPAIN)



HOTEL CALDERON (BARCELONA, SPAIN)



AKOYA HÔTEL & SPA (REUNION ISLAND, FRANCE)



HOTEL FRANCISCO I (MADRID, SPAIN)



SANIDAD



CLINICA CETA (MADRID, SPAIN)



CLINICA DENTAL Y GINECOLOGICA (CASTELLÓN, SPAIN)



HOSPITAL UNIVERSITARIO (CHUAC) (A CORUÑA, SPAIN)



FONT DE MORA - FARMACIA (VILA-REAL, SPAIN)



CLINICA LAS CONDES (LAS CONDES, CHILE)



HOSPITAL VIRGEN DEL CASTILLO (MURCIA, SPAIN)



EYE FACE SURGICAL INSTITUTE (TORONTO, CANADA)



CLINICA LORENTE (ZARAGOZA, SPAIN)



LOCALES COMERCIALES Y EMPRESAS



VIDAL SASSON (SHANGHAI, CHINA)



EMPORIUM (BANGKOK, THAILAND)



BERSHKA GRUPO INDITEX (BOLOGNA, ITALY)



ESTUDIO DE ORTIZ Y LEON (MADRID, SPAIN)



UROVESA (SANTIAGO DE COMPOSTELA, SPAIN)



HOLAVISION (BARCELONA, SPAIN)



ABU DHABI MALL FOOD COURT
(ABU DHABI, UNITED ARAB EMIRATES)



PC EXPERIENCE FNAC (LISBOA, PORTUGAL)



RESTAURACIÓN



CHEESE BAR - HOTEL MELIÁ SARRIÀ (BARCELONA, SPAIN)



RESTAURANTE OTTO (MADRID, SPAIN)



BODEGAS ARZUAGA NAVARRO (VALLADOLID, SPAIN)



LA LONJA (MADRID, SPAIN)



RESTAURANTE VINATEROS 28 (MADRID, SPAIN)



HELADERIA MAMA GOYE (SEVILLA, SPAIN)



FABORIT ALCOBENDAS (MADRID, SPAIN)



VENEZA GOLD (ALGARBE, PORTUGAL)



ESPACIOS PÚBLICOS Y GUBERNAMENTALES



ECOLE MATERNELLE OLYMPE DE GOUGES (FRANCE)



3M (MADRID, SPAIN)



DOGA KOL. (ISTANBUL, TURKEY)



MERCADO SAN AGUSTIN (TOLEDO, SPAIN)



PLAZA CIUDADES HERMANADAS (VALLADOLID, SPAIN)



CINE DEL BAGES (BARCELONA, SPAIN)



CLUB DE TENIS (VALENCIA, SPAIN)



SALLE AUDIENCE (LORIENT - FRANCIA)

CARACTERÍSTICAS TÉCNICAS

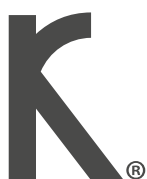
A continuación, se presentan las características técnicas de KRION® Lux bajo las normas adecuadas. A parte de estas, KRION® Lux también posee certificaciones como son la NSF⁽¹⁾, Greenguard⁽²⁾, SCS⁽³⁾, y de resistencia al fuego como B-s1-d0⁽⁴⁾, B1⁽⁵⁾ (Alemania), o UL94HB⁽⁶⁾ y NFPA 259⁽⁶⁾ (Estados Unidos). Y también certificados especiales como son higiénicos y de fuego⁽⁷⁾ del mercado ruso, la certificación del National Test center of Polymer and Building Materials, CSTB⁽⁸⁾ (Francia) para fachadas, Reach Europeo⁽⁹⁾...

CARACTERÍSTICAS TÉCNICAS

KRION® PORCELANOSA Solid Surface con resistencia al fuego Euroclass b s1 d0 de acuerdo con la Norma E 13501-1:2003, B1 sin restricciones de acuerdo con la Norma DIN 4102, Certificado Greenguard Gold, Certificado NSF/ANSI 5 Food Equipment Materials y cumpliendo con la directiva Reach Compliance con numero de certificado HKHL 1501002788JL así como siendo declarado material libre de Bisfenol A según el ensayo nº 220.I.1508.076.ES.01.

Propiedad	Método de ensayo	Resultado del ensayo	Unidades/Medidas
Densidad	ISO 1183 / ASTM D792	1,71 - 1,77	g/cm ³
Módulo elástico a flexión	ISO 178 / ASTM D790	8500 - 11900	MPa
Resistencia a la flexión		60 - 78	MPa
Elongación	ISO 178 / ASTM D638	0,7-0,85	%
Modulo elástico a tracción	ISO 527 / ASTM D638	9380 - 11325	MPa
Resistencia a la tracción		40 - 60	MPa
Resistencia a la compresión	ISO 604	97 - 117	MPa
Resistencia al impacto (caída bola)	ISO 19712-2 UNE EN 438-2 ISO 4586-2 NEMA LD 3	Satisfactorio (Sin rotura)	Bola 324 g / Altura 1,9m (2 m)
Resistencia a la abrasión	UNE EN 438-2 ISO 4586-2	0,028	% masa / Δ Masa (%) cada 25 rev.
Resistencia a la inmersión en agua hirviendo	UNE EN 438-2 ISO 4586-2 NEMA LD 3	0,1 - 0,30	% peso
		0,1 - 0,30	% espesor
		Grado 5: No hay cambio	Grados del 1-5
Resistencia a las bacterias	ISO 846 / ASTM G22	No prolifera	
Resistencia a los hongos	ISO 846 / ASTM G21		
Propiedades antideslizantes dependiendo del acabado lija desde (40-600)	UNE ENV 12633	Rd = 40 Clase 2 - Rd = 12 Clase 0	Rd (Rugosidad) Péndulo
	ASTM C1028	0,8 - 0,69	Coefficiente Estático Seco
		0,82 - 0,62	Coefficiente Estático Húmedo
	ANSI A.137.1:2012	0,7 - 0,35	Coefficiente Dinámico Húmedo
Estabilidad dimensional	ISO 4586-2 UNE EN 438-2	0,02 (90% HR y 23°C)	% cambio longitud
		0,08 (23% HR y 23°C)	
Estabilidad Dimensional a temperaturas elevadas	UNE-EN 438-2	0,18 (70°C)	% cambio longitud
		0,10 (95% HR y 40°C)	
Expansión térmica lineal	ISO 11359-2 ASTM D696 UNE-EN 14581	3,5 x 10 ⁻⁵	λ(mm/m °C)
Coefficiente de dilatación térmica lineal		0,112	3*λ(mm ³ /m ³ °C)
Resistencia a la intemperie artificial. Arco de Xenón (3000 h)	ISO 4586-2 UNE EN 438-2 ISO 4892-2	Grado 5: No hay cambio	Escala de grises. Grados del 1-5
Resistencia a la luz UV. Lámpara UV-313 (1500 h)	UNE EN 438-2 ISO 4892-3	Grado 4,5: Ligero cambio	Escala de grises. Grados del 1-5
Solidez a la luz (122 h)	ISO 19712-2 UNE 56868:2002	Grado 5: No hay cambio	Escala de grises. Grados del 1-5
Consistencia del color	ISO-19712-2	Satisfactorio	

Propiedad	Método de ensayo	Resultado del ensayo	Unidades/Medidas
		q = 104,8	W / m
Resistencia térmica	UNE EN 12667	R = 0,05	m ² · K / W
		λ = 0,396	W / m · K
Resistencia al choque térmico (90 - 20 °C / 194 - 68 °F)	ISO-19712-2	Satisfactorio	250 Ciclos
Resistencia superficial al calor húmedo	ISO 19712-2 ISO 4586-2	Satisfactorio. Grado 5: No hay cambio	Grados del 1-5
Resistencia superficial al calor seco	ISO 19712-2 UNE-EN 438-2 ISO 4586-2 UNE 56867 UNE 56842	Satisfactorio. Grado 4: Ligera variación de brillo solo visible en determinados ángulos de visión	Grados del 1-5 / Graus de 1 a 5
Resistencia al agua hirviendo	NEMA LD3	Sin cambios visible	-
Resistencia a altas temperaturas	NEMA LD3	Sin cambios	-
Defectos superficiales	ISO-19712-2	Satisfactorio	No hay defectos
Dureza Barcol	ISO-19712-2 ASTM D 2583	60 - 65	Unidades
Dureza Rockwell	ISO-19712-2 ASTM D785 ISO-2039-2	> 85	Unidades
Dureza a la bola	ISO-19712-2 ISO-2039-1	240 - 280	N/mm ²
Resistencia a la quemadura de cigarrillos	ISO 19712-2 UNE-EN 438-2	Satisfactorio. Grado 4: Ligera variación de brillo solo visible en determinados ángulos de visión	Grados del 1-5
Ensayo de carga	ISO-19712-2	Satisfactorio. (No se observan grietas o fisuras tras el ensayo)	0,12 mm (flecha residual)
Resistencia a agentes químicos (Método A)	ISO-19712-2	Satisfactorio 5. (En todos los casos excepto la acetona con grado 4)	Grados del 1-5
Resistencia a agentes químicos (Método B)	ISO-19712-2	27	Índice de Limpieza de 0 a 75
Resistencia a agentes químicos	UNE 56867	Satisfactorio	
	UNE-EN 13501-1	B s1 d0 (con material estandar)	Euroclase
	ASTM E84	Class A	"IBC class"
Clasificación al fuego	DIN 4102-1	B1 (sin restricciones)	
	UL94HB	Satisfactorio	
	NFPA 259	Satisfactorio (6,04 kJ/g)	
Resistencia al rayado	UNE-EN 438-2	4	Grados del 1-5
	Eq. Mohs	3	
Resistencia al agrietamiento	UNE-EN 438-2	5	Grados del 1-5
Permeabilidad de la superficie	NF T 30-801	8	g/m ² día
Resistencia al vapor de agua	UNE 56867 UNE 56842	Satisfactorio	
Calor específico	UNE 23721	1.361	J/g K
Absorción de agua	ASTM D570	0,03	%
Temperatura de deflexión (carga 1,82 N/mm ²)	ASTM D648	>95	°C
Wear & Cleanability	CSA B45.5-11 IAMPO Z124-2011	Pasa	
Toxicidad polvo de corte	UNE-EN ISO 11348-3 MTA/MA - 014 / A11 UNE EN 12457-4	Sin efectos	



KRION® PORCELANOSA SOLID SURFACE · 2017

Aviso Legal: Las imágenes, textos y datos son propiedad de SYSTEM-POOL, S.A., con domicilio en Carretera Vila-real – Puebla de Arenoso (CV-20), 12.540 Vila-real (Castellón). Se requiere su consentimiento expreso y por escrito para la utilización y divulgación, ya sea parcial o total, de los referidos contenidos. Corresponde a SYSTEMPOOL, S.A. el ejercicio exclusivo de los derechos de explotación de los mismos en cualquier forma, y en especial los derechos de reproducción, distribución, comunicación pública y transformación. Todo este material está protegido por la legislación de la propiedad intelectual y su uso indebido puede ser objeto de sanciones, incluso penales.

Krion®
PORCELANOSA SOLID SURFACE

www.krion.com